

**HIKVISION®**



## ПАСПОРТ ИЗДЕЛИЯ

**Защелка электромеханическая соленоидная**

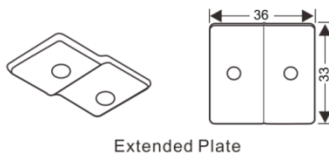
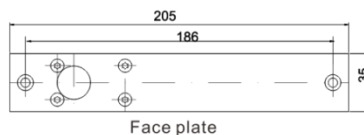
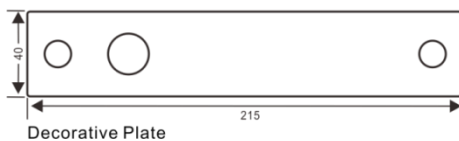
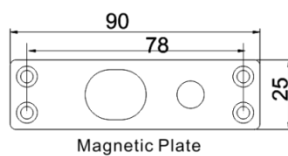
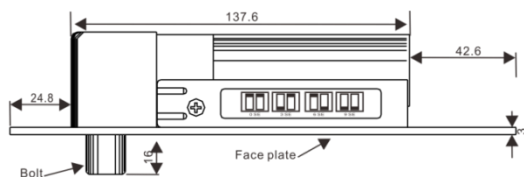
**DS-K4T100**

 [www.hikvision.ru](http://www.hikvision.ru)

# DS-K4T100

## Общая информация

- Нержавеющая сталь с матовым покрытием
- DC12B+10%
- 700gp

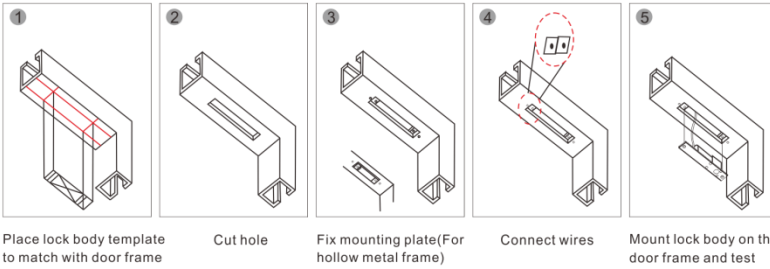


\*Изображения и спецификации могут быть изменены без дополнительного уведомления.  
\*За подробной информацией обращайтесь к вашему персональному менеджеру

## Спецификации

	<b>DS-K4T100</b>
<b>Параметры защелки</b>	
<b>Безопасность</b>	Дверь остается закрытой при отключении питания
<b>Выходной сигнал</b>	NC/ COM
<b>Подходящие двери</b>	Деревянные, стеклянные, металлические, огнеупорные
<b>Задержка закрытия</b>	0/3/6/9с опционально ??
<b>Расстояние срабатывание магнитного замка</b>	8мм
<b>Основное</b>	
<b>Питание</b>	DC 12В+10%
<b>Рабочий ток</b>	900 мА
<b>Рабочие условия</b>	-10 °С...+55 °С , влажность 10% - 90%
<b>Наработка на отказ</b>	500 000
<b>Материал</b>	Нержавеющая сталь с матовым покрытием
<b>Размеры пластины</b>	205 × 35 × 40мм
<b>Размеры замка</b>	90 × 25 × 2мм
<b>Размер защелки</b>	16 × 16мм
<b>Вес</b>	0.7кг

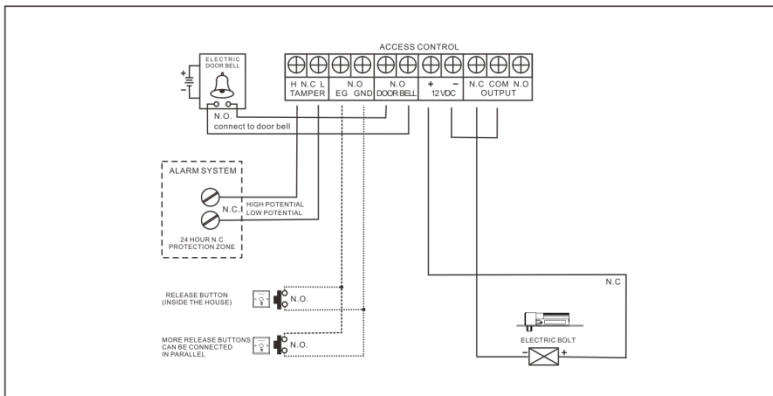
## Схема установки



### Installation Schematic



### Wiring Diagram



## Правила эксплуатации

1. Устройство должно эксплуатироваться в условиях, обеспечивающих возможность работы системы охлаждения. Во избежание перегрева и выхода прибора из строя не допускается размещение рядом с источниками теплового излучения, использование в замкнутых пространствах (ящик, глухой шкаф и т.п.). Рабочий диапазон температур от -10 до +55 (°C).
2. Все подключения должны осуществляться при отключенном электропитании.
3. Запрещена подача на входы устройства сигналов, не предусмотренных назначением этих входов – это может привести к выходу устройства из строя.
4. Не допускается воздействие на устройство температуры свыше +55°C, источников электромагнитных излучений, активных химических соединений, электрического тока, а также дыма, пара и других факторов, способствующих порче устройства. Не допускается воздействие прямых солнечных лучей непосредственно на матрицу видеокамеры.
5. Конфигурирование устройства лицом, не имеющим соответствующей компетенции, может привести к некорректной работе, сбоям в работе, а также к выходу устройства из строя.
6. Не допускаются падения и сильная тряска устройства.
7. Рекомендуется использование источника бесперебойного питания, во избежание воздействия скачков напряжения или нештатного отключения устройства.

**Для получения информации об установке и включении устройства, пожалуйста, обратитесь к Краткому руководству пользователя этого устройства.**